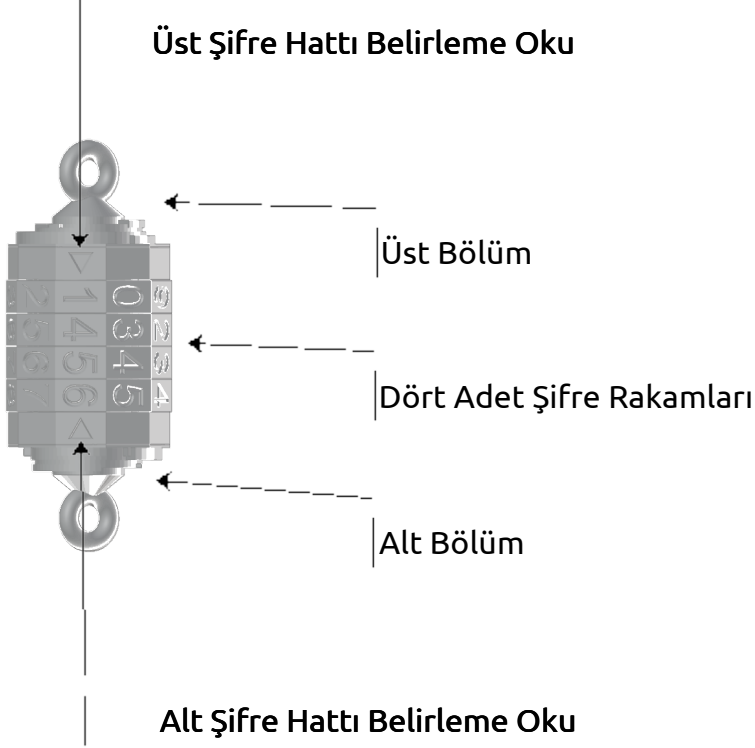
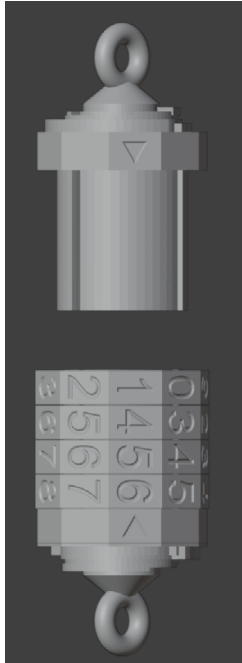


CRYPTEX KULLANIMI

Cryptex bölümleri:



Üst bölümü çıkartma:



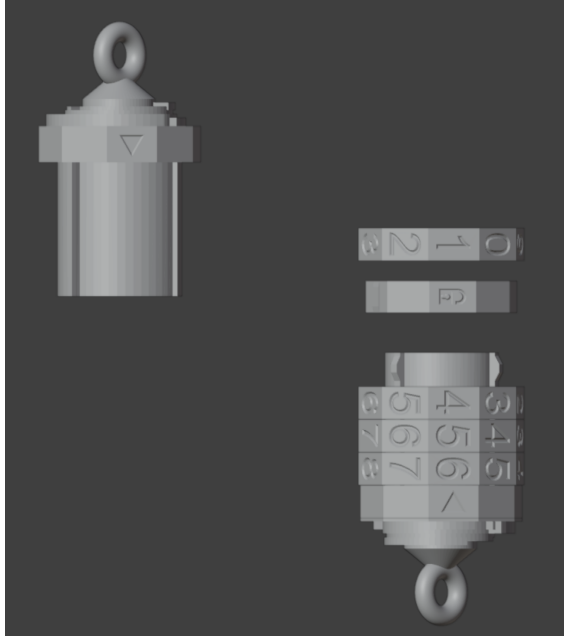
Ürünü satın aldığınızda öntanımlı olarak "1809" şifresi ile kilitlemiş olacaktır.

Dört rakamı yani "1809" rakamını üst ve alt şifre hattı belirleme oku hizasına getiriniz.

Artık üst bölümden tutup kaldırarak cryptex'i açabilirsiniz.

Örnek şekilde şifre "1456" olarak görülmektedir.

Şifrenizi Ayarlama:



Cryptex'in üst parçasını ayırdığınızda, numara içeren dört parça da yukarıya doğru çekilerek çıkarılabilir hale gelmiş olacaktır.

Ancak bu parçalar çıkarken içiçe geçmiş iki köşeli halka olarak çıkarılmaktadır.

Dış halka rakamları içeren halkadır.

İç halka ise şifreyi kilitlemeye yarayan kilit mekanizmasıdır.

İç halka ile dış halkayı birbirinden ayırmak için birini yukarıya doğru diğerini aşağıya doğru zorlayınız. Şekildeki gibi birbirlerinden ayrıldıklarında şifrenizi ayarlayabilir hale geleceksiniz.

Halkalar köşeli olduğundan ayarlamak istediğiniz numarayı şekilde görüldüğü gibi kilit mekanizmasındaki kilit işaretinin üzerine getirerek tekrar içiçe geçirip sabitleyiniz.

Aynı işlemi dört rakamdan oluşan şifrenizi ayarlamış olmak için tekrarlayınız.

Alt ve Üst Şifre Hattı Belirleme Okları hizasına gelecek şekilde şifrenizi dizerek cryptex'in alt halkasına yerleştiriniz.

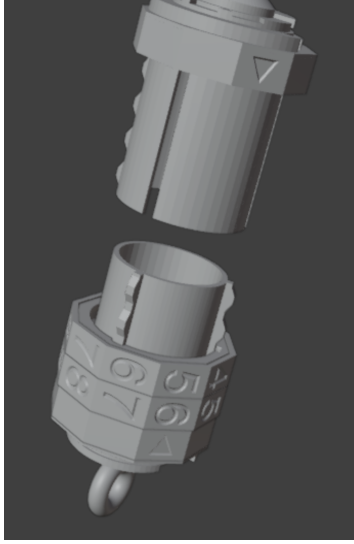
Dikkat edilmesi gereken konular;



Şekilde görüldüğü üzere, cryptex'in alt parçasında kilit çıkıntıları vardır.

Ayrıca, şifre belirleme halkasının kilit parçasında yani iç parçada da yarıklar mevcuttur.

Şifrenizi belirledikten sonra içiçe geçirerek sabitlediğiniz halkaları cryptexe yerleştirirken, bu olukların kilit çıkıntıları karşılığına geldiğinden emin olmalısınız. Zorlamadan yuvaya girmeleri gerekir.



Dört rakamı da cryptex'e yerleştirdikten sonra üst parçayı kapatırken ise, üst parçadaki yarıkların alt parçadaki kilit çıkıntılarına karşılık gelmesini sağlayınız.

Zorlamadan girmesi gerekir.

Zorlama yapıyorsa yanlış bir şey yaptınız demektir.

İşlemlerinizi dikkatlice tekrar kontrol ediniz ve dikkatlice devam ediniz.

Final

Her şey doğru ayarlandıktan sonra üst kapak ta yerine oturunca şifreleri gelişigüzel karıştırıp cryptex'inizi kilitleyebilirsiniz.

Artık şifrenizi içeren rakamlar alt ve üst şifre belirleme okları hizasına getirilmedikçe cryptex açılmaz.

Ürünümüzü kullandığınız için teşekkür ederiz.

HEDIKO
www.hediko.com.tr

Antibakteriyel özelliktedir
PLA hammaddeden imal edilmiştir.

Aşındırıcı veya asidik maddelerle temasından kaçınınız.

İrtibat e-maili : info@hediko.com.tr

Önemli Kanuni Uyarı :

Cryptex satın alan tüketicilerin, cryptex içinde yasadışı madde taşımalarının her türlü kanuni sorumluluğu tamamen kendilerine aittir.

HEDIKO bu tür kanunsuz davranışlarda sorumluluk kabul etmez.